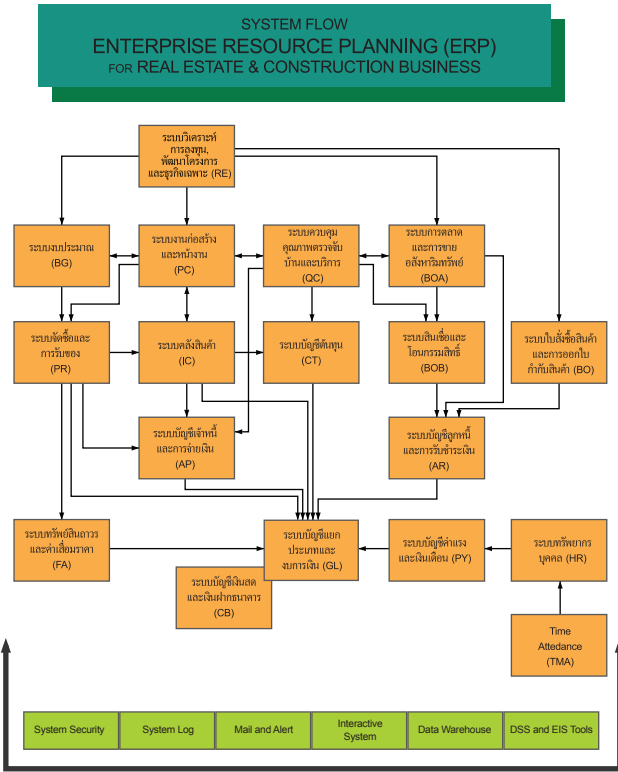


17. ระบบทรัพยากรบุคคล (Human Resource System, HR)

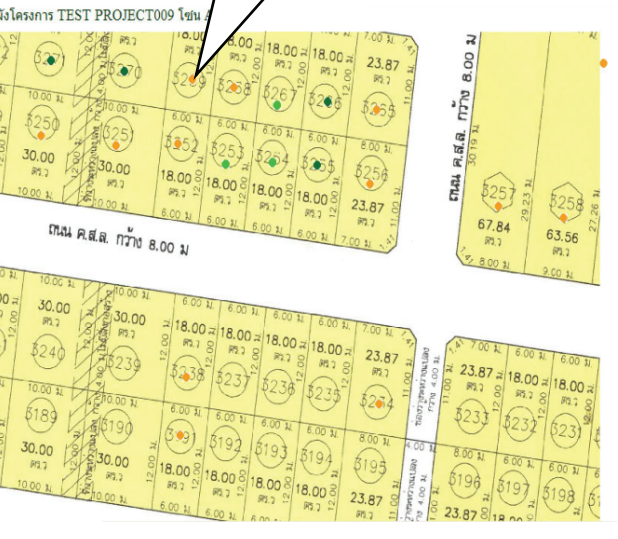


18. โปรแกรมประมวลเวลา (Time Attendance System, TMA)

19. ระบบสอบถามข้อมูลและการแสดงผล ซึ่งจะเน้นไปในเรื่องการให้บริการทางด้านข้อมูลจากระบบได้แก่ สอบถามประวัติลูกค้า สอบถามรายละเอียดโครงการ, เฟล, โชน, Block หรือยูนิต สอบถามประวัติผู้รับเหมาหรือผู้จำหน่ายที่ติดต่อกับบริษัท สอบถามประวัติพนักงานขาย สอบถามรายละเอียดวัสดุก่อสร้างสอบถามแบบบ้านและยูนิตที่วางและระยะเวลาการก่อสร้าง

20. ระบบผังโครงการอิเล็กทรอนิกส์ สำหรับแสดงสถานะโครงการ และสอบถามในแต่ละยูนิต Unit ว่ามีความคืบหน้าในการก่อสร้างไปถึงไหนแล้ว ผ่านการตรวจสอบ (QC1-6) ในระดับใด เป็นห้องว่าง หรือมีการจอง หรือทำสัญญา หรือโอนไปอย่างไร้ข้ออะไรลงไปบ้าง สำหรับงานก่อสร้าง

A B The COMPLETE เดอะคอมเพล็กซ์ ราชปรารภ



นอกจากนั้น SoftPRO ยังได้พัฒนาให้ใช้งานร่วมกับเทคโนโลยีต่างๆ ที่จะช่วยให้สามารถทำงานได้อย่างมีประสิทธิภาพและรวดเร็วยิ่งขึ้น ได้แก่

- บาร์โค้ด (Barcode) เป็นเครื่องมือที่ช่วยให้เกิดความรวดเร็วในการทำงานลดความผิดพลาดในการบันทึกข้อมูล

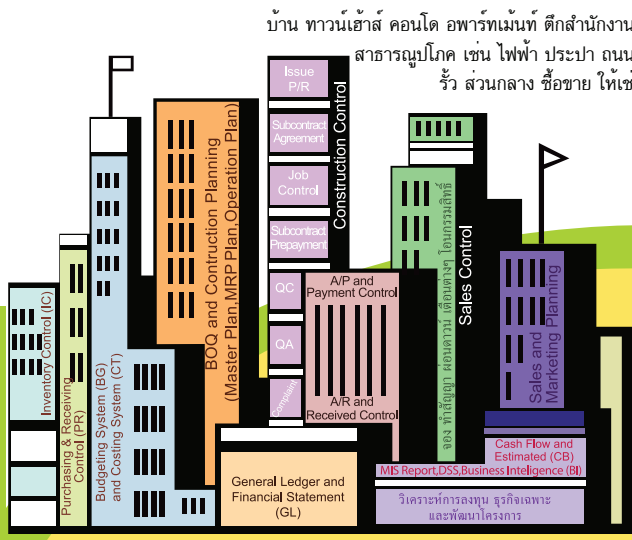


โดยสามารถนำมาใช้ในส่วนของการควบคุมการก่อสร้าง การควบคุมสินค้าตั้งแต่การรับ เบิก/ขาย และโอนย้ายสินค้า การควบคุมการจัดส่งสินค้า รองรับบาร์โค้ดทั้ง 1D และ 2D

- เทคโนโลยี Smart Card และ RFID ซึ่งจะช่วยในเรื่องของการติดตามรถ บันทึกค่าต่างๆ ที่จำเป็นต้องใช้ในกระบวนการซื้อและขายสินค้า ควบคุมการเข้าออกสถานที่
- เทคโนโลยี Handheld/PDA และ GPS ซึ่งจะช่วยในเรื่องของการขายสินค้า การรับสินค้า การจัดส่งสินค้า การตรวจนับสินค้า การก่อสร้างและการควบคุมสินค้าคงคลัง ควบคุมคุณภาพ การหาตำแหน่งพื้นที่โครงการและยูนิต เป็นต้น

SOFT PRODUCT CO.,LTD
 802/813 Moo 12,Lumlookka
 Pathumtani 12130 Tel.0-2990-1183-6
 Fax. 0-2990-1181
www.softpro2000.com

SoftPRO
 ERP for Real Estate and Construction Business
 ธุรกิจอสังหาริมทรัพย์และก่อสร้าง
 รางวัลรองชนะเลิศการประกวด Thailand ICT Awards 2008 General Application Category



- มีโมดูลครอบคลุมการทำงานทั้งหมดภายในองค์กร โดยแบ่งออกเป็น 3 ส่วนหลักคือ งานบัญชี/การเงิน และงบประมาณ งานก่อสร้างต้นทุนก่อสร้างและคลังสินค้า งานขายอสังหาริมทรัพย์
- ทุกระบบเชื่อมโยงถึงกันหมดจนถึงปิดบัญชีแยกประเภท
- ระบบต้นทุนรองรับทั้งต้นทุนจริงและต้นทุนมาตรฐานโดยเริ่มจาก BOQ ซึ่งสามารถเชื่อมจากระบบรับสินค้า คลังสินค้าและบัญชีแยกประเภท โดยกำหนดการเชื่อมโยงและบันทึกส่วนได้สามารถเรียกดูต้นทุนต่อยูนิตได้
- ผ่านการใช้งานกับบริษัทขนาดใหญ่ที่มีหลายโครงการ
- ทีมงานมีประสิทธิภาพ สนับสนุนการใช้งานจนกว่าจะสำเร็จ และโอนย้ายข้อมูลจากระบบเดิมได้

SoftPRO ERP for Real Estate and Construction Business

เป็นระบบซอฟต์แวร์รวมประยุกต์ใช้ภายในองค์กรที่ช่วยจัดการทางด้านการบริหาร การเงิน และการก่อสร้างธุรกิจอสังหาริมทรัพย์และรับเหมาก่อสร้างที่ครอบคลุมงาน 3 ส่วนหลักคืองานก่อสร้าง งานการตลาดการขาย และงานบัญชี โดยระบบจะเริ่มตั้งแต่วิเคราะห์การลงทุน การพัฒนาโครงการ กำหนดรูปแบบอสังหาริมทรัพย์ จัดทำ BOQ จัดทำงบประมาณ วางแผนงานก่อสร้าง การควบคุมงานก่อสร้าง การควบคุมสินค้าคงเหลือ การควบคุมการจอง การทำสัญญาและการโอนกรรมสิทธิ์และเชื่อมโยงทำบัญชีให้อัตโนมัติ มีความรวดเร็วถูกต้อง แม่นยำ ทันต่อเหตุการณ์ และสามารถปรับปรุงแก้ไขได้เมื่อมีความผิดพลาดเกิดขึ้น

SoftPRO คุณสมบัติโดยรวมดังนี้

- ง่ายต่อการใช้งาน ใช้งานได้ 2 ภาษาคือไทย - อังกฤษ และแบ่งการทำงานออกเป็นModule จึงง่ายต่อการใช้งาน
- Customize ให้ตรงกับความต้องการ โปรแกรมมีความยืดหยุ่นรองรับงานผลิตที่หลากหลาย
- มี Module ครอบคลุมส่วนการทำงาน และสามารถแยกใช้เฉพาะงานที่ต้องการ โดยไม่เกิดผลกระทบในการจัดการ และทุกโมดูลจะเชื่อมโยงถึงกันแบบ Real Time
- รองรับเทคโนโลยีที่ใช้ในปัจจุบันและในอนาคต เช่นระบบบาร์โค้ด ระบบเครื่องชั่ง การแสดงผลผ่าน Monitor
- SoftPRO Network ทำงานร่วมกันในฐานข้อมูลเดียวกันได้แม้อยู่ต่างสาขา
- ทีมงานมีประสิทธิภาพ ให้ความสำคัญตั้งแต่เริ่มวางระบบจนจบงานเป็นชุดเดียวกัน
- มีระบบรักษาความปลอดภัย(Security System) คอยจัดการตรวจสอบและบันทึกสถานะการทำงานต่างๆของโปรแกรมดังนี้

- สามารถกำหนดรหัสผู้ใช้ (User ID) และรหัสผ่าน (User Password) ให้กับผู้ใช้ทุกคนที่จะเข้ามาใช้งานใน SoftPRO เพื่อป้องกันผู้ไม่มีสิทธิ์หรือลักลอบเข้าระบบได้
- จะมีการบันทึกเวลาเข้าออกของโปรแกรมผู้ใช้ เพื่อให้ผู้จัดการระบบสามารถตรวจสอบได้และสามารถรู้ได้ทันทีว่าในขณะที่นั้นมีการใช้โปรแกรมอยู่บ้าง เมื่อทำงานอยู่ในระบบ Network
- สามารถกำหนดสิทธิพิเศษในการเข้าสู่ส่วนต่างๆของโปรแกรม(Access Rights) ให้กับผู้ใช้แต่ละราย เพื่อป้องกันไม่ให้ผู้ใช้เข้าไปก้าวก่ายงานของผู้อื่นซึ่งเป็นส่วนที่ตนไม่ได้รับผิดชอบอยู่
- สามารถกำหนดระดับของผู้ใช้ได้เพื่อจัดกลุ่มผู้ใช้และสิทธิในการเข้าสู่ส่วนต่างๆของโปรแกรมในระดับเดียวกัน
- สามารถกำหนดอำนาจในการใช้งานของผู้ใช้แต่ละรายได้ตามต้องการ เช่นบันทึกข้อมูลเข้าอย่างเดียวไม่สามารถแก้ไข หรือลบรายการได้
- มีการบันทึกข้อผิดพลาดในการดำเนินการของส่วนต่างๆ และแสดงออกมาเพื่อให้ผู้ใช้สามารถตรวจสอบข้อผิดพลาดเหล่านั้นได้เพื่อจะได้ออกไปแก้ไขข้อผิดพลาดเหล่านั้นให้หมดไป

- มีระบบควบคุมการรับส่งจดหมายภายใน (Mail) และระบบคอยเตือน (Alert) เมื่อถึงจุดวิกฤตต่างๆได้โดยคุณเป็นผู้กำหนดเงื่อนไขเอง เช่น เตือนผู้ใช้เมื่อมีสินค้าใดต่ำกว่าจุด Minimum Stock โดยกำหนดการเตือนล่วงหน้าได้ เตือนเมื่อถึงกำหนดการก่อสร้าง เป็นต้น
- มีรายงานวิเคราะห์มากมายทั้งในรูปแบบของข้อมูลสรุปและแสดงผลเป็นกราฟ ซึ่งท่านสามารถสร้างรายงานเพิ่มเติมได้เอง(Report Generator)

- ให้บริการเพิ่มเติมในการสร้าง Business Intelligence (BI) application เพื่อความหวังของการดึงข้อมูลที่มีความชัดเจนที่ดีกว่าจากข้อมูลทั้งหมดที่มีอยู่ในองค์กร โดยสร้างเป็นคลังข้อมูลอัจฉริยะ (Data Warehousing) พร้อมกับ เครื่องมือในการเรียกค้นและออกรายงานเป็นแก่นแท้ขององค์กร และนำเทคนิคการวิเคราะห์ ข้อมูลอัจฉริยะ(Data Analysis) ได้แก่ Data Mining เป็นต้น มาพยากรณ์ล่วงหน้าหรือค้นหาสิ่งที่ดีที่สุดซึ่งมีประโยชน์กับองค์กร จากนั้นก็สร้างระบบสารสนเทศในระดับสูงขึ้นไปอีก ได้แก่ Mail & Alert Management System, Data Support System(DSS) และ Executive Information System (EIS)
- พัฒนาโปรแกรมในลักษณะ Client/Server เป็นแบบ Three Tier ทั้งแบบ Window Application และ Web Application ใช้เครื่องมือในการพัฒนา Visual Basic, Visual C++, Crystal Report, .NET และเรายังทำการวิจัยอยู่เสมอเพื่อให้ซอฟต์แวร์ของเราสามารถใช้งานบนฮาร์ดแวร์ใหม่ที่เปลี่ยนแปลงอยู่ ตลอดเวลา

SoftPRO จะครอบคลุมทั้งการวิเคราะห์การลงทุน การพัฒนาโครงการ จัดทำ BOQ จัดทำงบประมาณ ควบคุมงานก่อสร้าง การขายและการตลาด บัญชีและการเงิน ควบคุมคลังสินค้าและจัดซื้องานทรัพยากรบุคคลโดยทุกโมดูลจะเชื่อมโยงถึงกันหมดตามผังระบบ (System Flow) ซึ่งจะประกอบด้วย 20 โมดูลหลักคือ

1. ระบบงานวิเคราะห์การลงทุน ธุรกิจเฉพาะ และพัฒนาโครงการ (Real Estate Control, RE)
2. ระบบงบประมาณ (Budgeting Control, BG)
3. ระบบควบคุมงานก่อสร้างและหน้างาน (Production/Construction Control, PC)
4. ระบบบัญชีต้นทุนงานก่อสร้าง(Costing System, CT)



5. ระบบควบคุมคุณภาพ ตรวจสอบบ้านและการบริการ (Quality Control, QC)
6. ระบบจัดซื้อและว่าจ้างผู้รับเหมา(Purchasing & Recceiving Control, PR)
7. ระบบงานคลังสินค้า (Inventory Control, IC)
8. ระบบการตลาด การขาย และการทำสัญญาอสังหาริมทรัพย์(Sales and Agreement Control System, BOA)
9. ระบบสินเชื่อและโอนกรรมสิทธิ์(Credit and Tranfer System,BOB)
10. ระบบใบสั่งซื้อสินค้าและออกใบกำกับสินค้า (Order Filling and Invoicing System,BO)
11. ระบบบัญชีลูกหนี้และการรับชำระเงิน (A/R & Cash Receipt System, AR)
12. ระบบบัญชีเจ้าหนี้และการจ่ายชำระเงิน (A/P & Cash Payment System,AP)
13. ระบบบัญชีแยกประเภทและการเชื่อมโยงกับระบบต่างๆแบบทันที(On Line)(General Ledger & Financial Statement System, GL)
14. ระบบควบคุมเงินสดและบัญชีธนาคาร (Cash & Bank Control System, FA)
15. ระบบทรัพย์สินถาวรและค่าเสื่อมราคา (Fixed Asset & Depreciation Control System, FA)
16. ระบบบัญชีค่าแรงและเงินเดือน (Payroll System, PY)